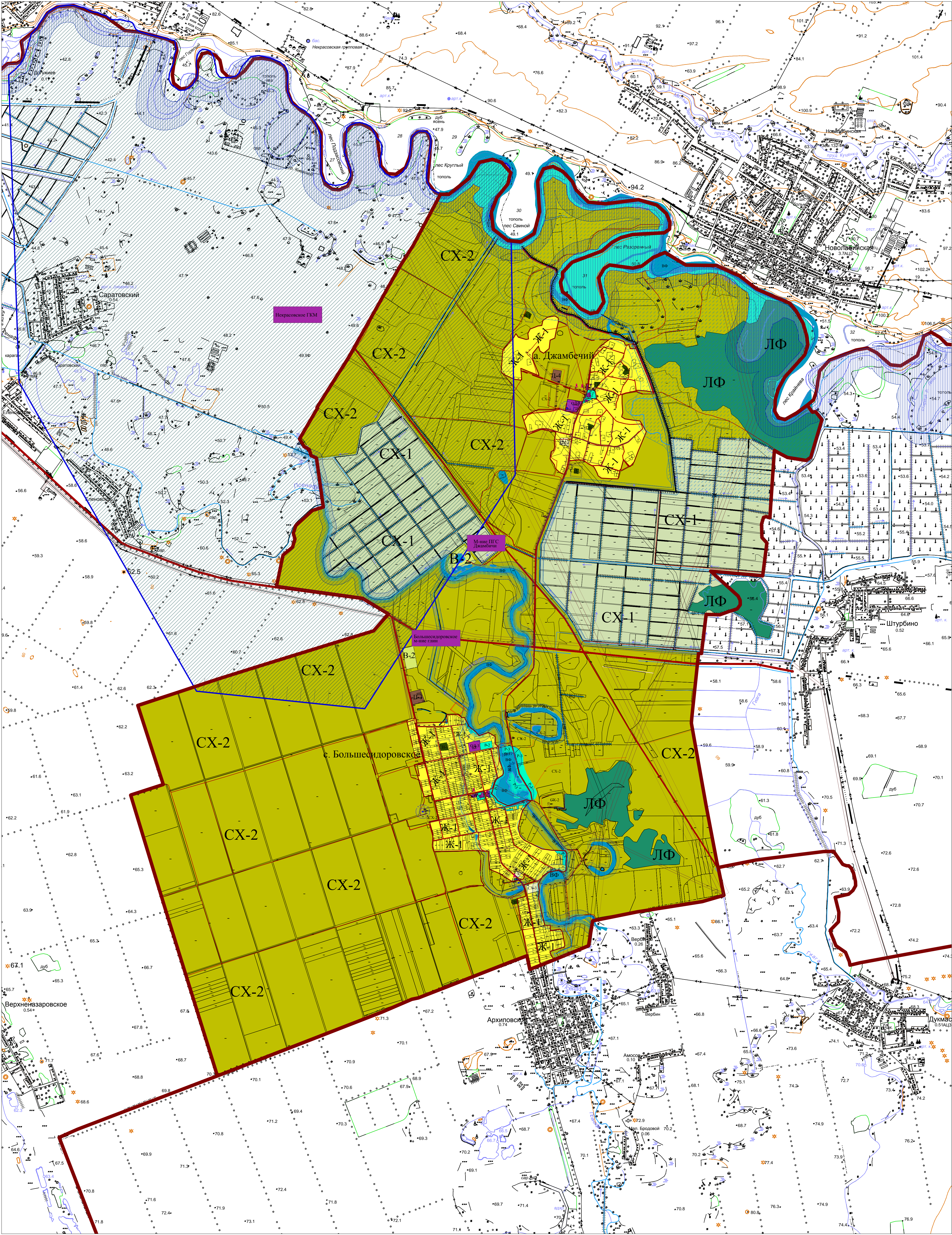


Карта границ зон с особыми условиями использования территории



Условные обозначения:

Функциональные зоны:

- Границы муниципального района;
- Границы сельского поселения;
- Существующие границы населенного пункта;
- Зона застройки индивидуальными жилыми домами (Ж-1);
- Зона сельскохозяйственных угодий (СХ-1) ;
- Зона сельскохозяйственного назначения (СХ-2);
- Зона сельскохозяйственного использования (СХ-3);
- Земли лесного фонда (ЛФ);
- Водный фонд (ВФ);
- Зона кладбищ (СН-1);
- Зона объектов инженерной инфраструктуры (ИТ-1);
- Зона объектов транспортной инфраструктуры (ИТ-2);
- Зона общественного центра местного значения (ОД-2);
- Зона размещения объектов образования (ОД-3);
- Зона размещения объектов здравоохранения (ОД-4);
- Зона размещения объектов религиозного назначения (ОД-5);
- Зона парков, скверов, бульваров, озеленения общего пользования (Р-1);
- Зона размещения объектов физкультуры и спорта (Р-2);
- Зона размещения пляжей и набережных (Р-3);
- Зона специального пользования водными объектами (В-2);
- Зона предприятий, производств и объектов III класса опасности (П-3);
- Зона предприятий, производств и объектов IV класса опасности (П-4);
- Зона предприятий, производств и объектов V класса опасности (П-5);

Экспликация:

- Памятники;
- Номера (по списку) объектов культурного наследия;
- Береговая полоса;
- Прибрежная защитная полоса;
- Водоохранная зона;
- Территории затопления паводком 1% обеспеченности;
- Санитарно-защитная зона существующих предприятий;
- Гидрогеологические скважины ;
- Улично-дорожная сеть;
- Зона гидротехнических сооружений (В-1)
- Санитарно-защитная зона магистрального газопровода, нефтепровода;
- Охранная зона газопровода;
- Охранная зона ЛЭП;
- Некрасовское газоконденсатное месторождение ;
- Зона санитарной охраны источников питьевого водоснабжения (граница ЗСО 1-го пояса - 50 м., граница ЗСО 2-го пояса - 100 м.);

Зоны с особыми условиями использования территории:

				ПЗЗ-11-18		
				Корректировка правил землепользования и застройки муниципального образования «Большесудорское сельское поселение» Красногвардейского района Республики Адыгея		
Кол. уч.	Лист	Жанр	Подпись	Дата	Генеральный план муниципального образования «Большесудорское сельское поселение»	Статус
						Лист
Директор	Бакланов				Карта границ зон с особыми условиями использования территории	П
Разраб.	Бакланова					ООО Проектное бюро «НИК»